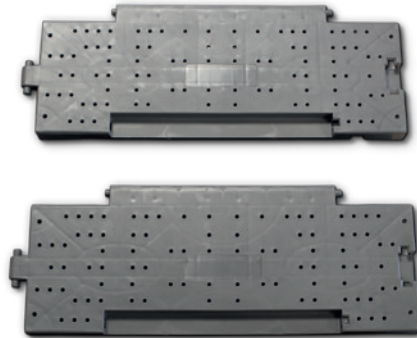
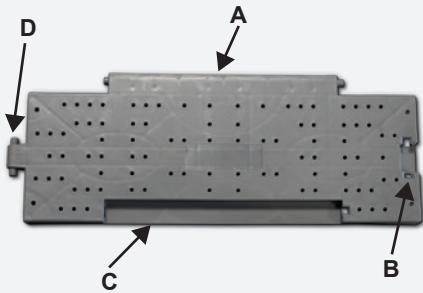


# MVL-Tent<sup>®</sup> Rollboden

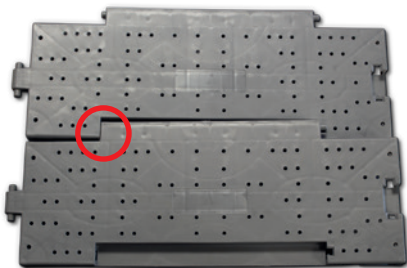
## Aufbauanleitung



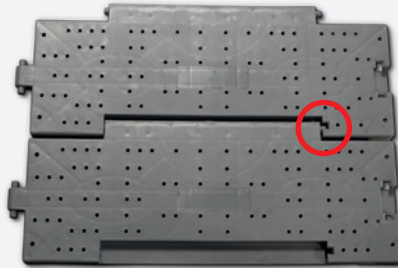
1. Achten Sie darauf, dass die Platten in eine Richtung zeigen



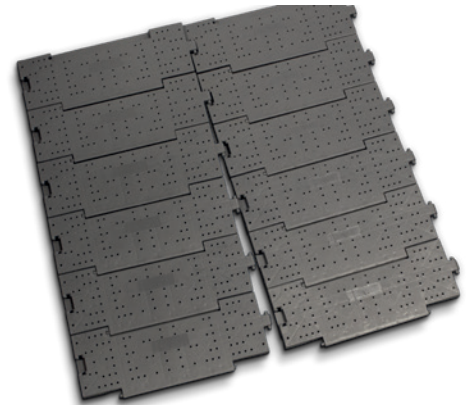
2. Platzieren Sie die Seite A an Seite C



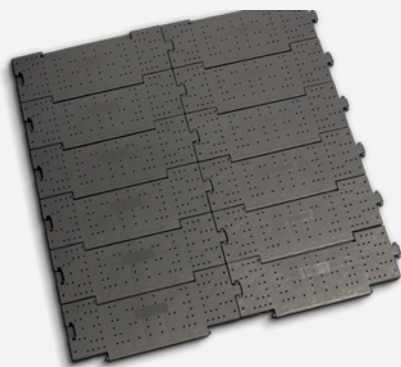
3. Stecken Sie Seite A in Seite C



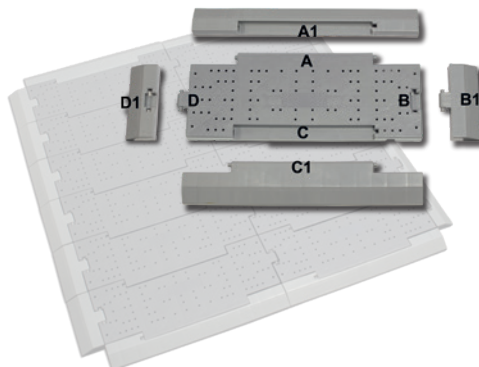
4. Drücken Sie die Seite A in die Seite C bis sie einrastet



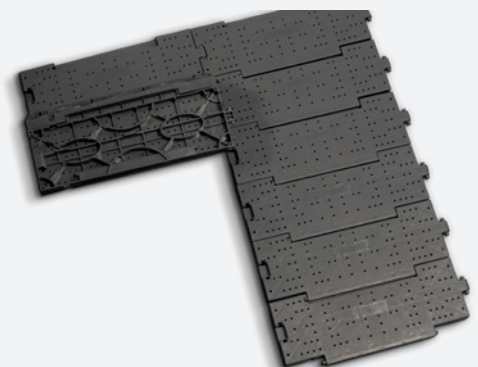
5. Platzieren Sie die Seite D auf der Seite B



6. Drücken Sie nun die Seite D in die Seite B



7. Nun können die Endstücke eingehängt werden.



8. Wenn der Boden einmal aufgebaut wurde, kann er in handliche Stücke unterteilt und aufgerollt werden.